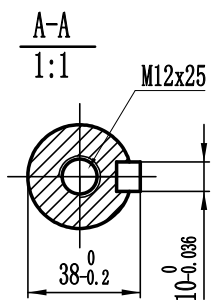


电机参数	
额定输出功率	2.9kW
额定线电压	380V
额定线电流	10.0A
额定转速	1500rpm
最高转速	2500rpm
旧底图总号	额定力矩 18.6N·m
底图总号	峰值力矩 54N·m
签字	反电势 137.5V/krpm
	力矩系数 1.86N·m/A
日期	转子惯量 $4.4 \times 10^{-3} \text{kg} \cdot \text{m}^2$
	绕组(线间)电阻 1.1Ω
档案员 日期	绕组(线间)电感 15.2mH
	编码器规格(可选) 23位绝对值



动力航插座焊线定义(22-22P/4芯)				
插座编号	A	B	C	D
绕组引线	U	V	W	PE

绝对值编码器插座焊线定义(CMV1-10芯)							
插座编号	2	3	4	5	6	7	10
信号引线	E-	E+	SD-	0V	SD+	+5V	PE

					不带抱闸				
标记	处数	更改文件名	签字	日期	图样标记		重量	比例	
设计								1:2	
审核									
工艺									
批准					共 张		第 张		