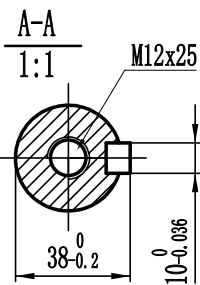


电机参数

额定输出功率	2.9kW
额定线电压	380V
额定线电流	10.0A
额定转速	1500rpm
最高转速	2500rpm
旧底图总号	额定转矩 18.6N·m
	峰值转矩 54N·m
底图总号	反电势 137.5V/krpm
签字	转矩系数 1.86N.m/A
	转子惯量 $5.9 \times 10^{-3} \text{kg} \cdot \text{m}^2$
日期	绕组(线间)电阻 1.1Ω
	绕组(线间)电感 15.2mH
档案员	日期
编码器规格(可选)	23位绝对值



动力航插座焊线定义 (22-22P/4芯)

插座编号	A	B	C	D
绕组引线	U	V	W	PE

绝对值编码器插座焊线定义 (CMV1-10芯)

插座编号	2	3	4	5	6	7	10
信号引线	E-	E+	SD-	0V	SD+	+5V	PE

抱闸航插定义

插座编号	1	2
信号引线	24V	0V

带抱闸

标记	处数	更改文件名	签字	日期	图样标记	重量	比例
设计							
审核					共 张	第 张	
工艺							
批准							