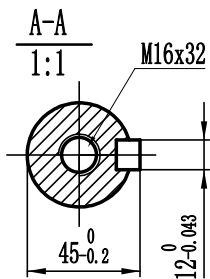


电机参数	
额定输出功率	5.5kW
额定线电压	380V
额定线电流	14A
额定转速	1500rpm
最高转速	2000rpm
旧底图总号	额定力矩 35N·m
底图总号	峰值力矩 87.5N·m
签字	反电势 172V/krpm
日期	力矩系数 1.98N·m/A
档案员	转子惯量 11.0x10 ⁻³ kg·m ²
日期	绕组(线间)电阻 0.62Ω
	绕组(线间)电感 10.9mH
	编码器规格(可选) 23位绝对值



动力航插座焊线定义 (22-22P/4芯)				
插座编号	A	B	C	D
绕组引线	U	V	W	PE

绝对值编码器插座焊线定义 (CMV1-10芯)							
插座编号	2	3	4	5	6	7	10
信号引线	E-	E+	SD-	0V	SD+	+5V	PE

抱闸航插定义		
插座编号	1	2
信号引线	24V	0V

标记	处数	更改文件名	签字	日期
设计				
审核				
工艺				
批准				

带抱闸		
图样标记	重量	比例
		1:2
共 张	第 张	

借(通)用
件 登 记

旧底图总号

底图总号

签 字

日 期

档案员 日期